

MIESZKANIE NR

# 20

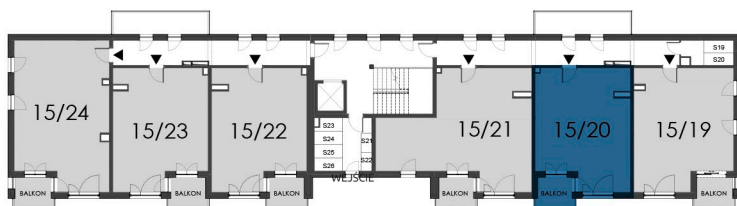
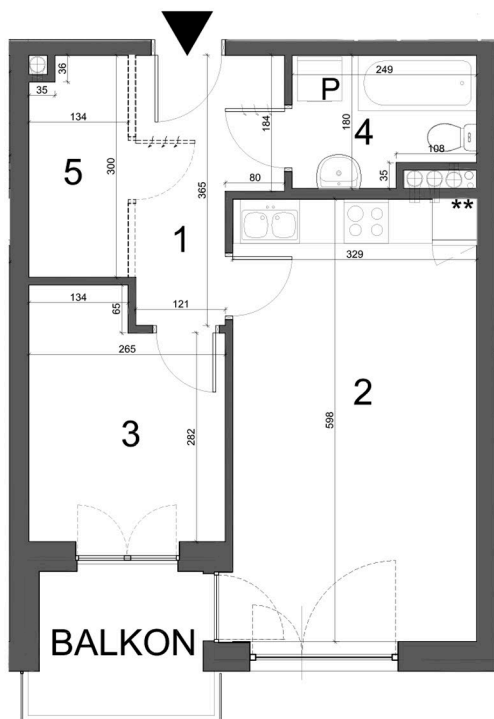
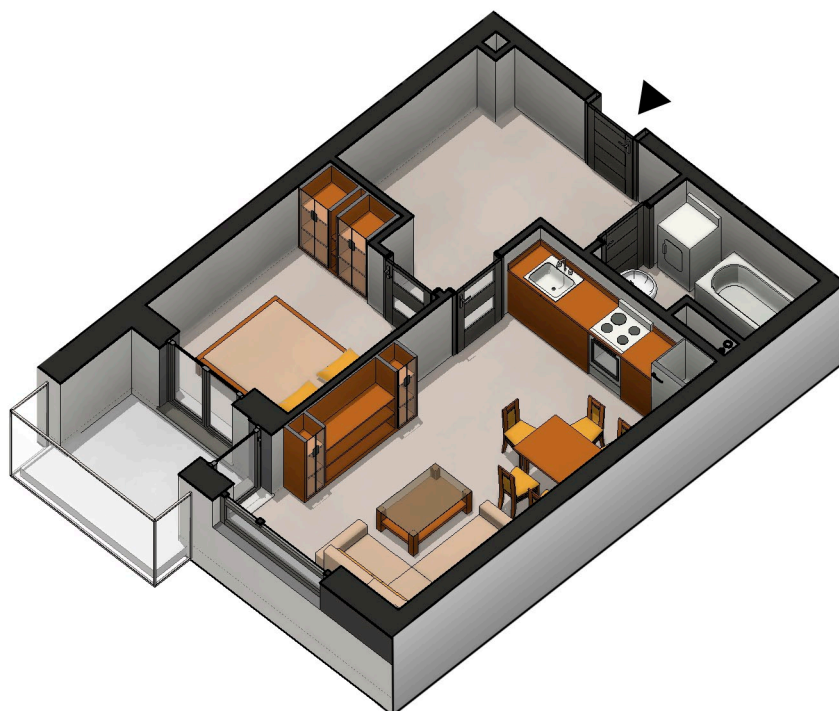
KONDYGNACJA  
**3 PIĘTRO**

POW. UŻYTKOWA  
**42,16 m<sup>2</sup>**

1.	HOL	5,91 m <sup>2</sup>
2.	SALON Z ANEKSEM KUCHENNYM	19,67 m <sup>2</sup>
3.	POKÓJ	8,34 m <sup>2</sup>
4.	ŁAZIENKA	4,05 m <sup>2</sup>
5.	GARDEROBA	4,19 m <sup>2</sup>

☑ **SCHOWEK LOKATORSKI GRATIS**

- ☑ ATRAKCYJNA LOKALIZACJA W CENTRUM MIASTA
- ☑ TEREN MONITOROWANY
- ☑ BUDYNEK WYPOSAŻONY W WINDE
- ☑ TARAS, BALKON LUB LOGGIA PRZY KAŻDYM MIESZKANIU
- ☑ SCHOWKI LOKATORSKIE
- ☑ ROWEROWNIA I WÓZKOWNIA
- ☑ MIESZKANIA WYPOSAŻONE W INSTALACJĘ KLIMATYZACYJNĄ



**SIEDZIBA FIRMY**

ul. Śląska 88, Mastowo  
63-900 Rawicz  
tel.: 65 545-17-17

**BIURO SPRZEDAŻY MIESZKAŃ**

ul. Zofii Ryblewskiej-Cichońskiej 8A/2  
63-900 Rawicz  
czynne: pon.-pt. 7:00 - 15:00

kom.: 603-691-873

mail: mieszkania@rawbud.com.pl